



Cofinanciado por
la Unión Europea



Fondos Europeos



Sistema Nacional de
Garantía Juvenil



Tenerife
joven y educa



PROYECTO NOE 2025-26

DINAMIZACIÓN Y DESARROLLO SOCIOEDUCATIVO EN

CASAS DE JUVENTUD

Promueve: Cabildo Insular de Tenerife – Servicio de Empleo, Educación y Juventud

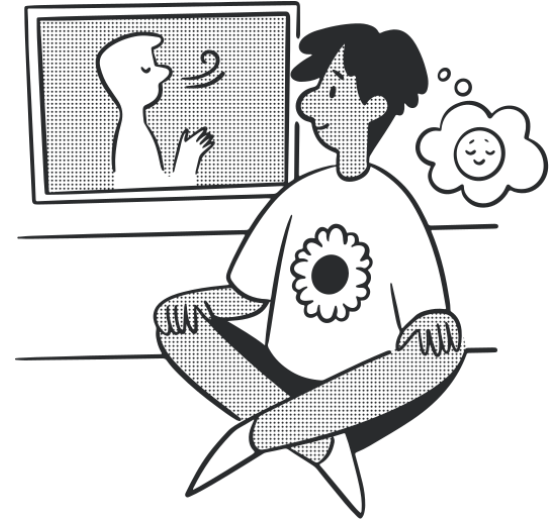
Duración: 12 meses

Municipios: 16 con menos de 20.000 habitantes

💡 ¿QUÉ ES "AVANZA CON N.O.E."?

Es un programa que forma y contrata a jóvenes profesionales en prácticas para impulsar acciones socioeducativas en las casas de juventud, promoviendo:

- ✓ Participación activa juvenil
- ✓ Educación en valores
- ✓ Apoyo a las políticas municipales de juventud
- ✓ Cohesión territorial y desarrollo local



Índice de contenidos

01

EQUIPO
UBICACIÓN Y CONTEXTO

02

OBJETIVOS

03

EJES

04

FUNCIONES

05

ORGANIGRAMA

06

FASES



Red

Insular de
casas de juventud

01

EQUIPO Y UBICACIÓN

¿EN QUÉ MUNICIPIOS VAMOS A TRABAJAR?

PROYECTO:

EQUIPO:

- 16 Dinamizadores/as
- 1 Administración y F.
- 2 Coordinadoras.
- 1 Técnico de Cabildo.

HORARIO: jornada de 7:30 hs.
entre las 11 a 20:30 hs.



Red

Insular de
casas de juventud

02

OBJETIVOS

¿QUÉ VAMOS A HACER Y QUÉ QUEREMOS ALCANZAR?

OBJETIVOS PRINCIPALES



- Generar oportunidades laborales y formativas
- Convertir las casas de juventud en espacios seguros y participativos
- Visibilizar los recursos y servicios juveniles insulares
- Formar a nuevos agentes de dinamización juvenil



Red

Insular de
casas de juventud

03 EJES

¿CÓMO LO VAMOS A TRABAJAR?

EJES DE ACTUACIÓN

EJE 1: Formación y experiencia laboral

Curso inicial talleres + encuentros mensuales de coordinación y seguimiento

EJE 2: Programación socioeducativa

Talleres, ocio educativo y espacios de co-creación, COLABORACIÓN CON OTROS PROYECTOS DE ÁREA.

EJE 3: Información juvenil

Talleres, boletines, ferias, dinamización y formación de voluntariado CIJER

EJE 4: Participación juvenil

Asambleas, paneles de consulta, proyectos colaborativos y actividades culturales.



EJES:

EJE 1: formación y experiencia laboral del personal laboral contratado para el proyecto.

EJE 2: Programas socioeducativos de juventud estables en espacios juveniles de la isla de Tenerife, para el desarrollo de proyectos de educación no formal en competencias socio personales y profesionales con la juventud de la mano de las Casas de Juventud.

EJE 3: La información juvenil al alcance de todos los jóvenes de Tenerife. Conocer a la población juvenil e informarnos para informar.

EJE 4: La participación juvenil como metodología de trabajo que define el trabajo en las casas de juventud.

Formación y
experiencia laboral
del personal laboral
contratado para el
proyecto.



EJE 1: Formación y experiencia laboral del personal laboral contratado para el proyecto.

Acciones de formación, seguimiento y preparación para el empleo que el personal especializado del cabildo desarrollan para la cualificación del equipo profesional NOE contratado en prácticas.

1. Formación mensual grupal.
2. Tutorías semanales.
3. Cursos.
4. Formación inicial 80 hs.





POGRAMACIÓN SOCIOEDUCATIVA DE LAS CASAS DE JUVENTUD

EJE 2: Programas socioeducativos de juventud estables en espacios juveniles de la isla de Tenerife.

Diseñar programas y proyectos para el desarrollo de habilidades y competencias sociopersonales y profesionales con las personas jóvenes de la mano de las Casas de Juventud:

- Acciones de ocio y tiempo libre
- Acciones de educación en valores.
- Acciones educativas: afectivo sexual, prevención de dependencias y adicciones.





INFORMACIÓN JUVENIL SXXI

EJE 3: La información juvenil al alcance de todos los jóvenes de Tenerife.

Conocer a la población juvenil e informarnos para informar.

1. Informar de los espacios y recursos juveniles a los IES y Centros de Formación Profesional.
2. Difundir programas juveniles en todas las casas de juventud y espacios de encuentro de jóvenes.
3. Dar a conocer a través de las RRSS los programas y proyectos del Cabildo para juventud.





PARTICIPACIÓN JUVENIL

EJE 4: La participación juvenil como metodología de trabajo que se desarrolla en las casas de juventud.

Aprendizaje, las metodologías participativas y su aplicación en el trabajo directo con jóvenes de las casas.

1. Aprender y participar en ESPABILÉ.
2. Generación de propuestas a través de la escucha a las personas jóvenes y favorecer los medios para que las desarrollen como protagonistas.
3. Consolidación de grupos estables y autónomos en las Casas de Juventud.



metodología



Red

Insular de
casas de juventud

Trabajar con jóvenes exige mucho más que la cercanía generacional o la afinidad personal. No basta con “ser joven” para intervenir en procesos juveniles, ya que la acción socioeducativa requiere de una metodología profesional y estrategias bien fundamentadas. La juventud es un colectivo diverso, con necesidades cambiantes y complejas, que demanda intervenciones planificadas, evaluables y coherentes con marcos normativos e insulares.

El uso de un método estructurado tanto en programas juveniles como en el proceso de información juvenil y en la planificación de acciones de carácter pedagógico —basado en el diagnóstico, la planificación, la ejecución y la evaluación— permite garantizar la calidad de las acciones, la coherencia con objetivos educativos y la igualdad de oportunidades en el acceso a recursos. Solo desde una estrategia profesional se logra pasar de la improvisación a la construcción de procesos sostenibles, capaces de empoderar a la juventud, fomentar su participación activa y conectar sus intereses con programas y políticas públicas.

En definitiva, la profesionalización asegura que la intervención juvenil no dependa de la buena voluntad individual, sino de una práctica sólida, contrastada y con impacto real en la vida de las y los jóvenes.

El dinamizador/a no improvisa, sino que trabaja con diagnóstico, planificación, evaluación y metodologías profesionales, asegurando que la intervención sea educativa, participativa y conectada con los programas insulares.



Red

Insular de
casas de juventud

04

FUNCIONES

¿QUÉ TAREAS TENEMOS ENCOMENDADAS?

PERSONAL Y FUNCIONES



DINAMIZADORES/AS JUVENILES (16)

- Detectar necesidades de la juventud y diseñar actividades educativas
- Dinamizar casas de juventud con programación socioeducativa
- Difundir recursos insulares y promover la participación
- Impartir talleres, juegos, dinámicas y charlas en IES y espacios comunitarios
- Visibilizar las acciones subvencionadas por el servicio.

COORDINADORES/AS (2)

- Supervisar, acompañar y formar al personal dinamizador
- Coordinar con técnicos municipales y evaluar las acciones
- Asegurar cumplimiento del convenio y de la metodología de trabajo

ADMINISTRATIVO/A (1)

- Apoyo documental, seguimiento de incidencias y control horario
- Diseño de tablas y gráficos de evaluación
- Gestión de convocatorias y comunicaciones internas del equipo



Red

Insular de
casas de juventud

05

ORGANIGRAMA



SERAFÍN MESA



CONSEJERO / RESPONSABLE POLITICO

JORGE GONZÁLEZ



Jefe de servicio

SONIA LÓPEZ



Responsable técnica

Sonia López – Responsable técnica

✉ mslopez@tenerife.es

☎ 922 239 616





Red

Insular de
casas de juventud

06
FASES

FASES



FASE 1

1 mes
formación inicial

FASE 2

10 meses
intervención y evaluación
continua

FASE 3

1 mes
memoria final

TRASNVERSAL

1 reunión mensual el 1 viernes
de cada mes
1 formación bimensuales

FASES:

Formación inicial.

1

Evaluación inicial.

Programación.

2

Desarrollo y ejecución de la propuesta de intervención.

Evaluación continua.

3

Evaluación final

4

Gracias

y seguimos trabajando



Tenerife
joven y educa